



**DREWNO** - NASZ ŚWIAT

TARCICA I FORNIRY



Zdjęcie produktu ma charakter poglądowy i prezentuje tylko wycinek całego produktu. Drewno jest surowcem naturalnym o różnorodnej strukturze, usłojeniu i barwie. W związku z naturalnymi cechami drewna nie ma dwóch identycznych produktów, różnice występują również w obrębie tego samego produktu, co świadczy o naturalnym pochodzeniu produktu.

# Tarcica

**Grupa JAF od lat jest liderem w segmencie produkcji oraz dystrybucji tarcicy. Kupujemy ją u źródła w strategicznych regionach Europy oraz importujemy od zaufanych partnerów za oceanem. Mamy wgląd we wszystkie ogniwa łańcucha dostaw i aktywnie uczestniczymy w kontroli jakości. Dlatego możemy zaproponować nie tylko świetne ceny, ale i pewny produkt.**

W magazynie w Gądkach (nieopodal Poznania) oraz w Małopolu (pod Warszawą) posiadamy ponad 1 000 m<sup>3</sup> suchych tarcic. Dostępnych w grubościach standardowych oraz nietypowych — z podziałem na obrzynane i nieobrzynane. Wszystko w jednym miejscu i od ręki.



Oferujemy kompleksową gamę gatunków europejskich oraz bogaty wybór gatunków egzotycznych, w tym wiele rzadko spotykanych. Nasz asortyment obejmuje również gatunki sprowadzane na indywidualne zamówienie klienta. Zaopatrujemy producentów mebli, schodów, drzwi, podłóg, stocznie jachtowe oraz małe, jak i wielkie warsztaty stolarskie.

### W JAF Polska zamówisz:

- Tarcicę egzotyczną
- Tarcicę europejską
- Tarcicę amerykańską

Zdjęcie produktu ma charakter poglądowy i prezentuje tylko wycinek całego produktu. Drewno jest surowcem naturalnym o różnorodnej strukturze, usbojeniu i barwie. W związku z naturalnymi cechami drewna nie ma dwóch identycznych produktów, różnice występują również w obrębie tego samego produktu, co świadczy o naturalnym pochodzeniu produktu.



Zdjęcie produktu ma charakter poglądowy i prezentuje tylko wycinek całego produktu. Drewno jest surowcem naturalnym o różnorodnej strukturze, usłojeniu i barwie. W związku z naturalnymi cechami drewna nie ma dwóch identycznych produktów, różnice występują również w obrębie tego samego produktu, co świadczy o naturalnym pochodzeniu produktu.

# Gatunki europejskie w stałej ofercie



BRZOZA



BUK



CZEREŚNIA



DĄB



JESION



KLON/JAWOR



LIPA



MODRZEW



OLCHA



ORZECH



SOSNA



ŚWIERK

Zdjęcie produktu ma charakter poglądowy i prezentuje tylko wycinek całego produktu. Drewno jest surowcem naturalnym o różnorodnej strukturze, usłojeniu i barwie. W związku z naturalnymi cechami drewna nie ma dwóch identycznych produktów, różnice występują również w obrębie tego samego produktu, co świadczy o naturalnym pochodzeniu produktu.

# Gatunki egzotyczne w stałej ofercie



ABACHI



CZEREŚNIA  
AMERYKAŃSKA



EUKALIPTUS  
RED GRANDIS



IROKO



JATOBA



MERANTI



MERBAU



ORZECH  
AMERYKAŃSKI



SAPELLI



SIPO



WENGE

Zdjęcie produktu ma charakter poglądowy i prezentuje tylko wycinek całego produktu. Drewno jest surowcem naturalnym o różnorodnej strukturze, usłojeniu i barwie. W związku z naturalnymi cechami drewna nie ma dwóch identycznych produktów, różnice występują również w obrębie tego samego produktu, co świadczy o naturalnym pochodzeniu produktu.



Zdjęcie produktu ma charakter poglądowy i prezentuje tylko wycinek całego produktu. Drewno jest surowcem naturalnym o różnorodnej strukturze, usłojeniu i barwie. W związku z naturalnymi cechami drewna nie ma dwóch identycznych produktów, różnice występują również w obrębie tego samego produktu, co świadczy o naturalnym pochodzeniu produktu.



# Forniry

**W JAF Polska zapewniamy szeroki wybór naturalnych oklein, które zostały szczegółowo sfotografowane oraz skatalogowane. Oferujemy tysiące wzorów dostępnych zarówno stacjonarnie, jak i wysyłkowo — w ramach innowacyjnej wyszukiwarki fornirów na stronie [VeneerWorld.com](http://VeneerWorld.com)**

Forniry to szlachetne materiały, których nie zastąpi nawet najdroższy laminat. Naturalny sposób na autentycznie drewniane meble oraz powierzchnie — bez użycia ciężkiego drewna litego. Oferują pełną dowolność wykończenia warstwy zewnętrznej. Do stosowania w meblarstwie, sztuknictwie, produkcji instrumentów muzycznych oraz jako luksusowe elementy wystroju wnętrz.

# Płyty fornirowane

W ofercie posiadamy bogaty wybór płyt wiórowych fornirowanych okleinami naturalnymi. Płyty fornirowane to gotowe półfabrykaty, które od lat cieszą się dużym zainteresowaniem w przemyśle meblarskim – i nie tylko. Chętnie wykorzystywane przez producentów stolarki, jak i światowej sławy projektantów wnętrz.

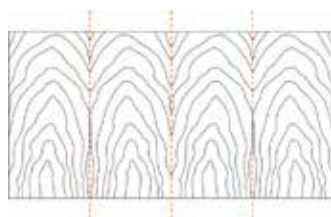
## Zalety płyt formowanych

- Naturalny wygląd i pochodzenie
- Odczuwalne skrócenie procesu produkcji
- Obejdzie się bez gilotyny, spajarki, nakładarki i prasy
- Lakierowanie od wysokiego połysku po tępą mat
- Multum możliwości wykończenia warstwy zewnętrznej

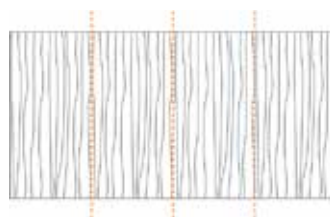
Rodzaj: płyta wiórowa



## Dostępne wzory ułożenia:



Flader



Fryza

Na zamówienie także  
Mix i Półflader

### **SZUKASZ PŁYT INNEJ GRUBOŚCI? A MOŻE TRUDNOPALNYCH CZY WILGOCIODPORNÝCH?**

Możemy je dla Ciebie wykonać przy zamówieniu minimum 1 palety, czyli 30 sztuk.

- Płyty trudnopalne
- Płyty wilgociodporne
- MDF w grubościach standardowych 7-39 mm
- Wiórowe w grubościach standardowych 13-39 mm

Zdjęcie produktu ma charakter poglądowy i prezentuje tylko wycinek całego produktu. Drewno jest surowcem naturalnym o różnorodnej strukturze, usłojeniu i barwie. W związku z naturalnymi cechami drewna nie ma dwóch identycznych produktów, różnice występują również w obrębie tego samego produktu, co świadczy o naturalnym pochodzeniu produktu.

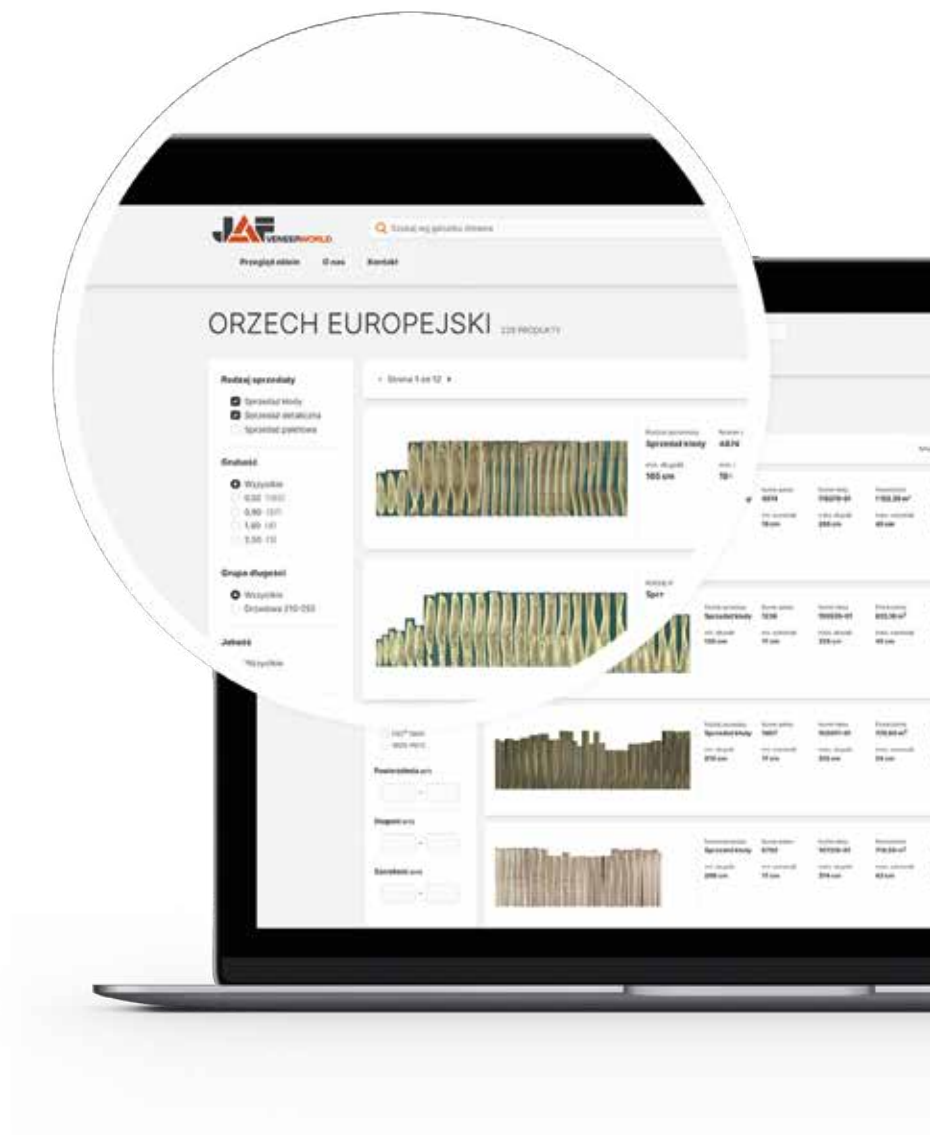
# Fornir na wyciągnięcie ręki

**VeneerWorld to pierwsza na świecie wyszukiwarka i internetowy sklep z okleinami, który posiada zdjęcia poszczególnych fornirów. Cały asortyment został sfotografowany w wysokiej rozdzielczości oraz starannie skatalogowany.**

Nie musisz już nigdzie jeździć, ani pobierać ciężkich maili ze zdjęciami. Od teraz okleiny możesz szczegółowo obejrzeć na ekranie, a następnie zamówić wybraną partię towaru (całe pnie lub pojedyncze wiązki) z dostawą.

## Świat formirów w liczbach:

- o 12 000 000 m<sup>2</sup> formirów
- o 200 000 zdjęć
- o 180 rodzajów drewna
- o 65 opcji sortowania
- o dostępny 24h
- o 3 kliknięcia i gotowe



Zdjęcie produktu ma charakter poglądowy i prezentuje tylko wycinek całego produktu. Drewno jest surowcem naturalnym o różnorodnej strukturze, usłojeniu i barwie. W związku z naturalnymi cechami drewna nie ma dwóch identycznych produktów, różnice występują również w obrębie tego samego produktu, co świadczy o naturalnym pochodzeniu produktu.

## Wygodne poszukiwania

Na stronie sklepu dostępna jest wyszukiwarka, która pozwala na wybór szczegółowych parametrów wyszukiwania np. kraju pochodzenia, rodzaju drewna, koloru lub długości. Szybko, przejrzysto i od ręki.

## Spojrzenie z bliska

Funkcja lupy umożliwia precyzyjne przybliżenie, dzięki czemu charakterystyczne cechy poszczególnych fornirów widać jak na dłoni. Obejrzyj i porównasz strukturę każdej wiązki. Bez niespodzianek.

## Znaleziony, zamówiony

Dostęp do sklepu dla klientów prywatnych jest bezpłatny. Oferujemy zakupy hurtowe, jak i mniejsze ilości. Zapewniamy bezpieczną i szybką płatność kartą, a przesyłkę doręczamy w ciągu kilku dni od zamówienia.

Zapraszamy!

Zdjęcie produktu ma charakter poglądowy i prezentuje tylko wycinek całego produktu. Drewno jest surowcem naturalnym o różnorodnej strukturze, usłojeniu i barwie. W związku z naturalnymi cechami drewna nie ma dwóch identycznych produktów, różnice występują również w obrębie tego samego produktu, co świadczy o naturalnym pochodzeniu produktu.



Zdjęcie produktu ma charakter poglądowy i prezentuje tylko wycinek całego produktu. Drewno jest surowcem naturalnym o różnorodnej strukturze, usłojeniu i barwie. W związku z naturalnymi cechami drewna nie ma dwóch identycznych produktów, różnice występują również w obrębie tego samego produktu, co świadczy o naturalnym pochodzeniu produktu.

# DREWNO - NASZ ŚWIAT

## JAF Polska Sp. z o.o.

### **POZNAŃ**

**Gądk**, ul. Magazynowa 19, 62-023 Gądk  
T: +48 61 814 41 13, gadki@jaf-polska.pl

### **WARSZAWA**

**Małopole**, ul. Graniczna 25, 05-252 Małopole  
T: +48 22 220 99 09, warszawa@jaf-polska.pl

### **CENTRUM STOLARSKIE**

**Robakowo**, ul. Firmowa 8, 62-023 Robakowo  
T: +48 61 623 35 50, robakowo@jaf-polska.pl

Dokument został opracowany przy użyciu zaawansowanych technik drukowania. Należy jednak mieć świadomość, że jest to jedynie wydruk, w który nie jesteśmy w stanie w pełni oddać rzeczywistego koloru produktu. Prezentowane w opracowaniu produkty to produkty poglądowe. Dostępność produktów prezentowanych w opracowaniu zmienia się, co może skutkować tym, że w momencie zapoznawania się przez Państwa z niniejszym opracowaniem dany produkt nie będzie już dostępny w naszej sprzedaży. Niniejsze opracowanie nie stanowi oferty w rozumieniu Kodeksu cywilnego.

[www.jaf-polska.pl](http://www.jaf-polska.pl)